

เสียงของคุณ

อยากใช้

ไฟแดง

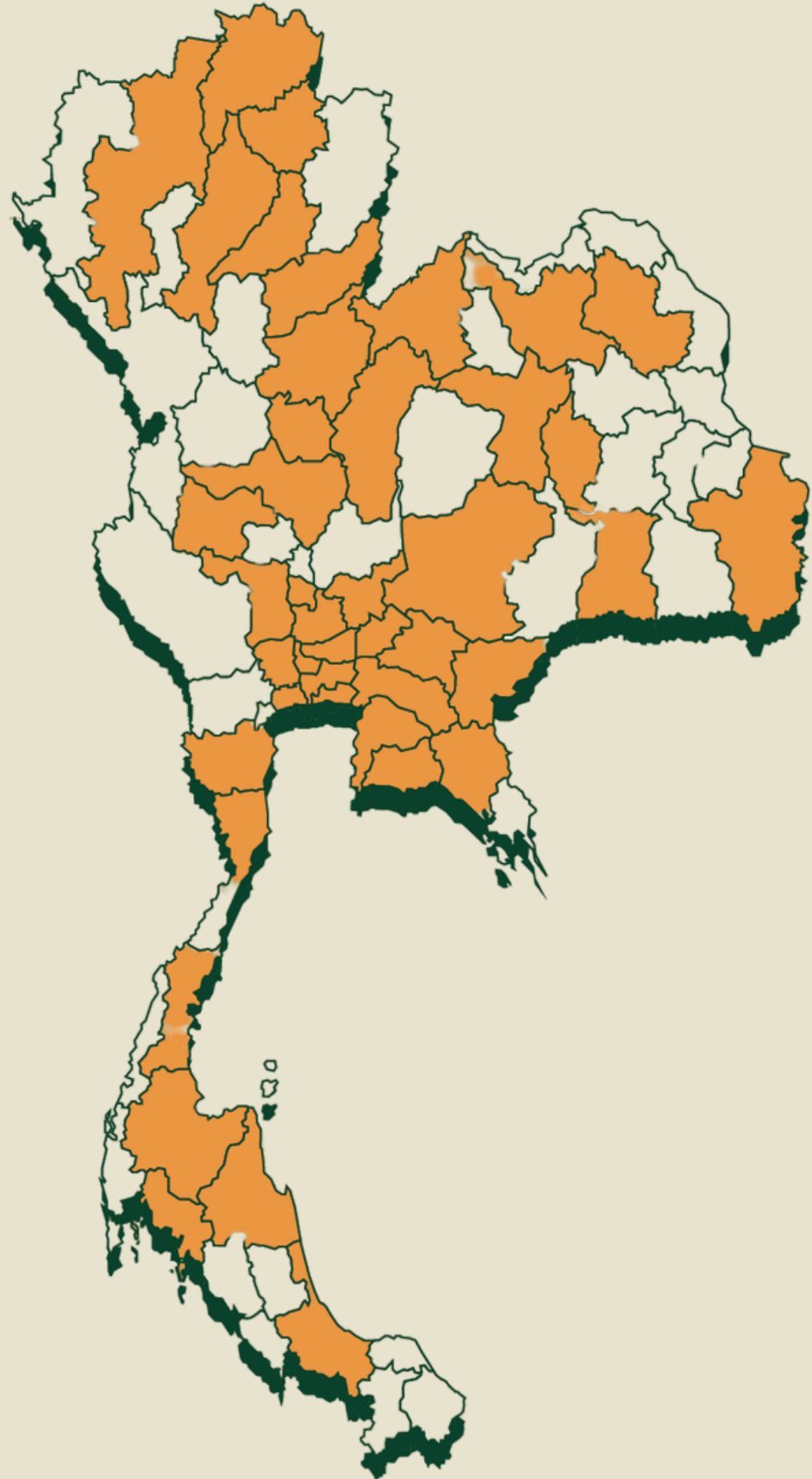


ข้อมูลจากการสำรวจความคิดเห็นผ่านแบบสอบถามออนไลน์
ระหว่างวันที่ 10-30 เมษายน 2569

JET in
THAILAND



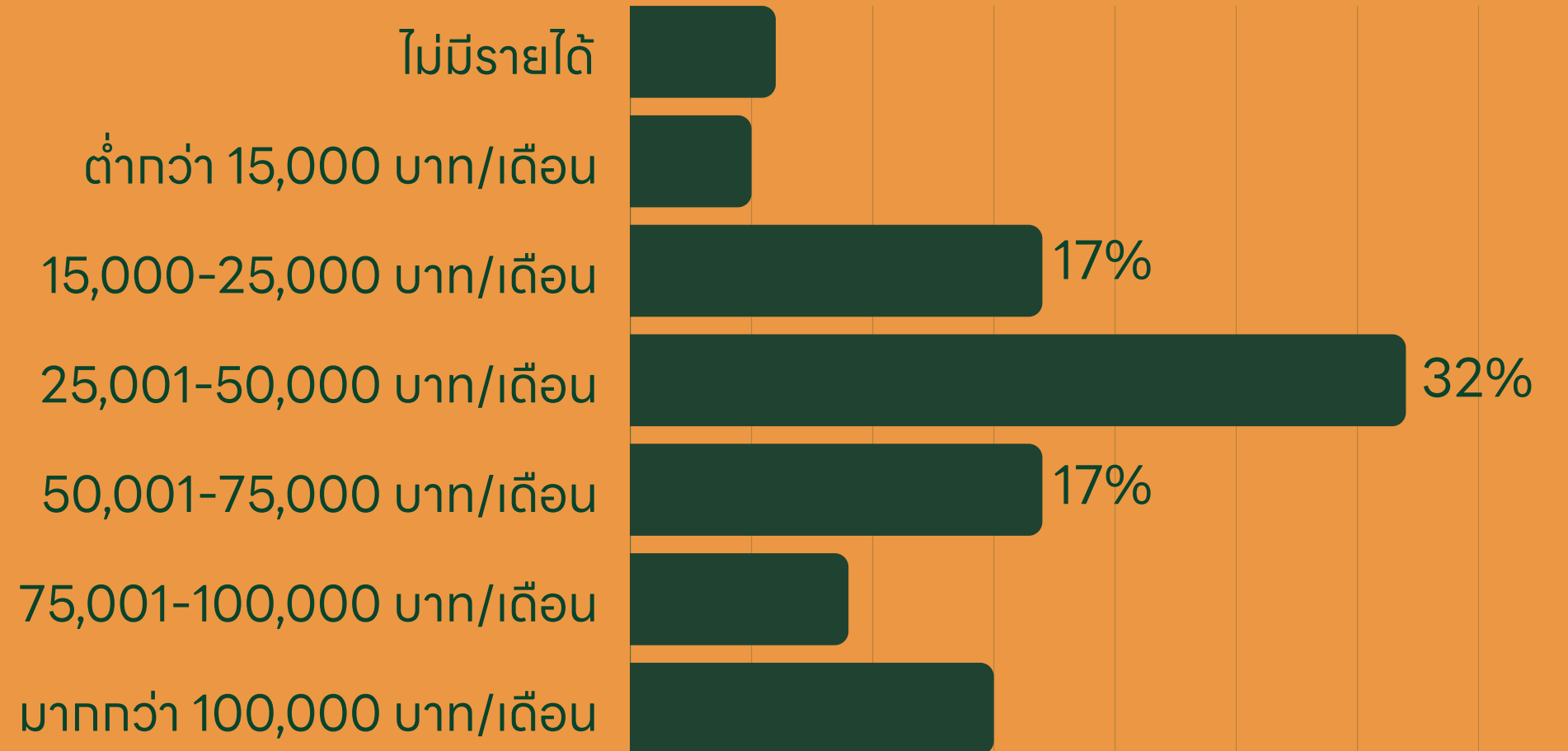
ผู้ตอบแบบสอบถาม 413 คน
จาก 6 ภูมิภาค 45 จังหวัด



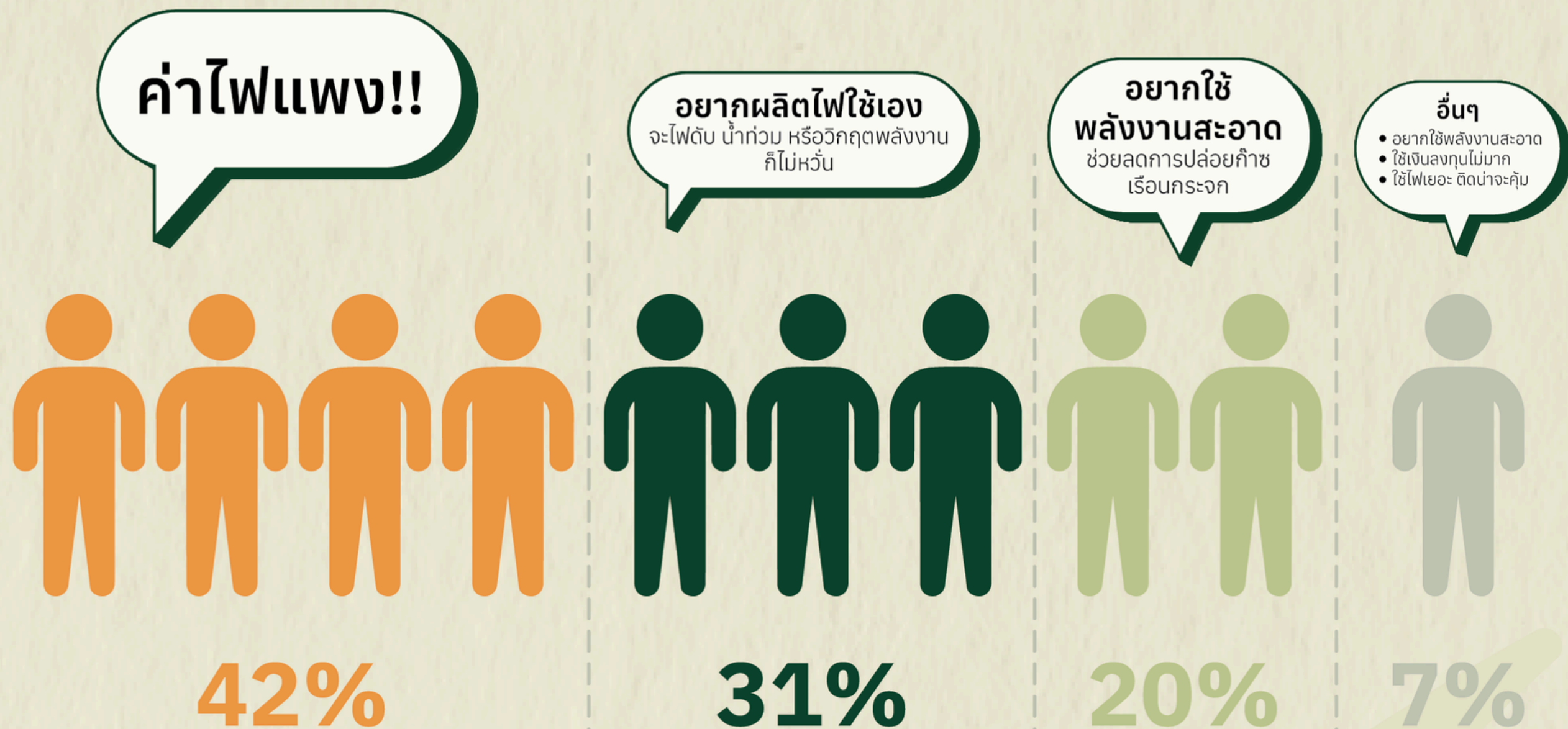
“อาศัยอยู่ในเมือง”

- กรุงเทพมหานคร 48%
- นนทบุรี 30%
- จังหวัดอื่น ๆ 22%

“รายได้ปานกลาง”

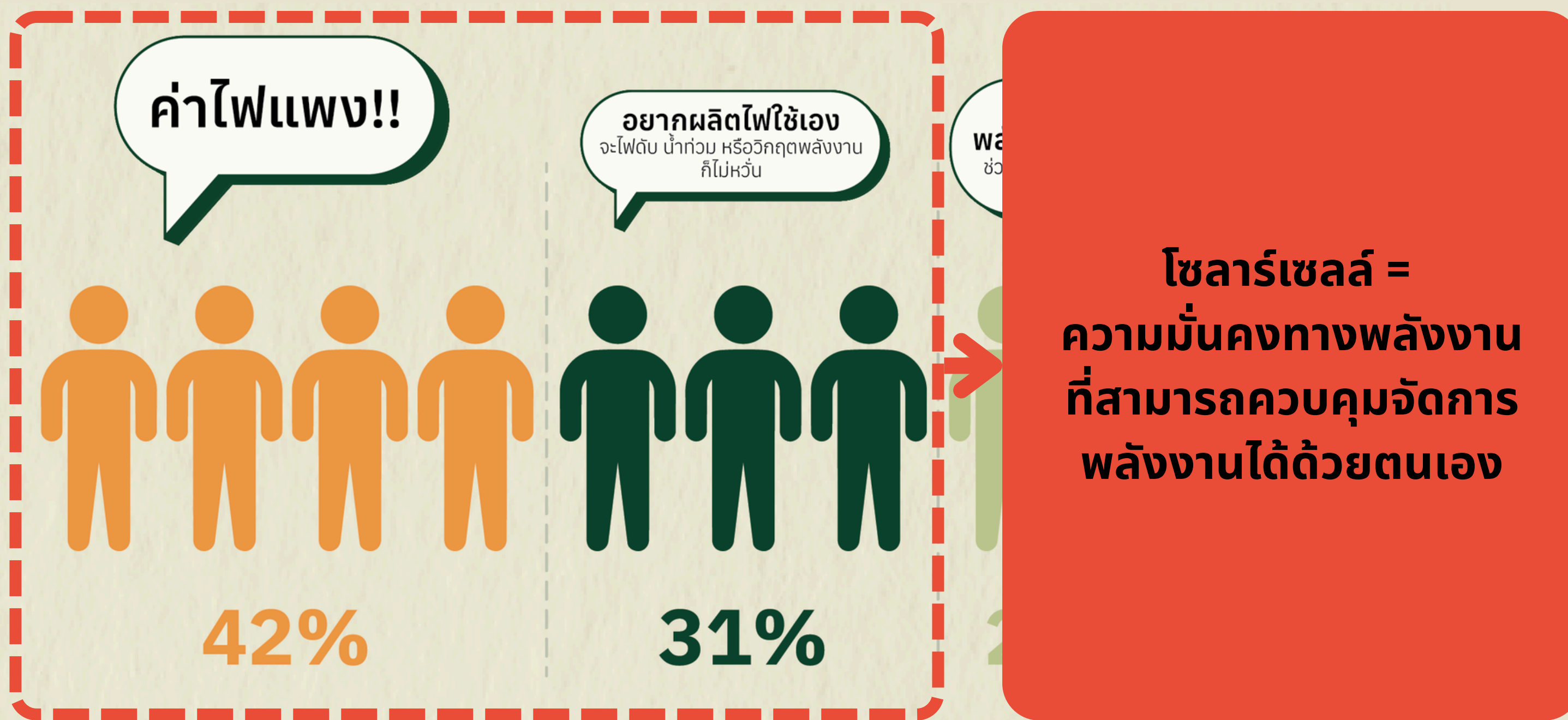


อะไรทำให้คุณสนใจใช้ #ไฟแดด?



ร้อยละของเหตุผลที่ทำให้คนสนใจติดตั้งโซลาร์เซลล์

อะไรทำให้คุณสนใจใช้ #ไฟแดด?

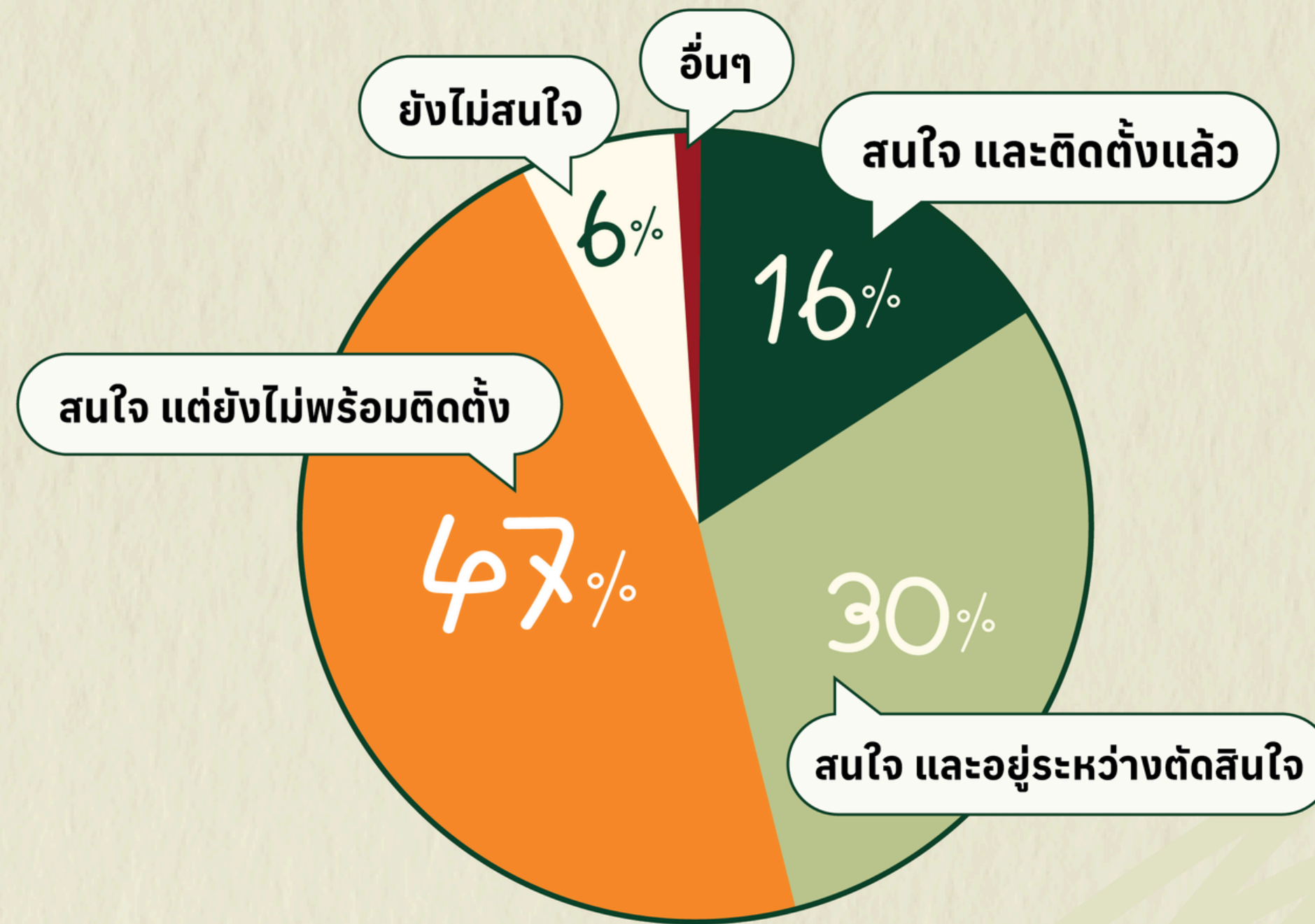


ร้อยละของเหตุผลที่ทำให้คนสนใจติดตั้งโซลาร์เซลล์

เกือบครึ่งหนึ่งของผู้ตอบแบบสอบถามบอกว่า

“สนใจ แต่ยังไม่พร้อมติดตั้ง”

ด้วยอุปสรรคและข้อจำกัดต่างๆ

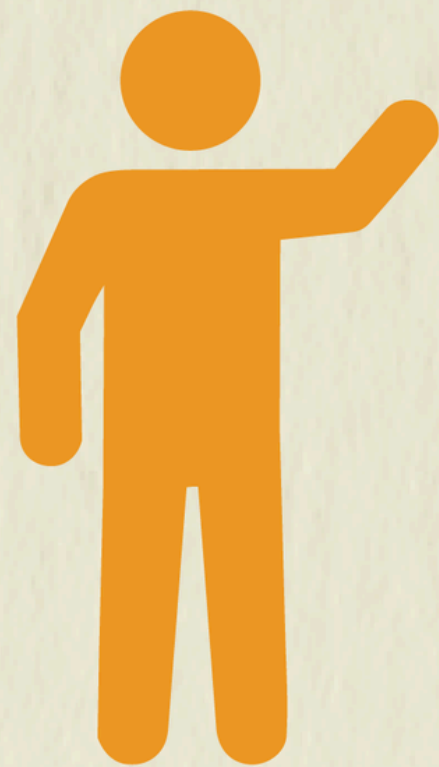


สัดส่วนความสนใจในการติดตั้งโซลาร์เซลล์ของผู้ตอบแบบสอบถาม

อะไรคืออุปสรรคสำคัญต่อการใช้ #ไฟแแดง?

อุปสรรคสำคัญในการติดตั้งโซลาร์เซลล์ของแต่ละกลุ่ม จำแนกตามกลุ่มความสนใจ

เงินลงทุนติดตั้ง

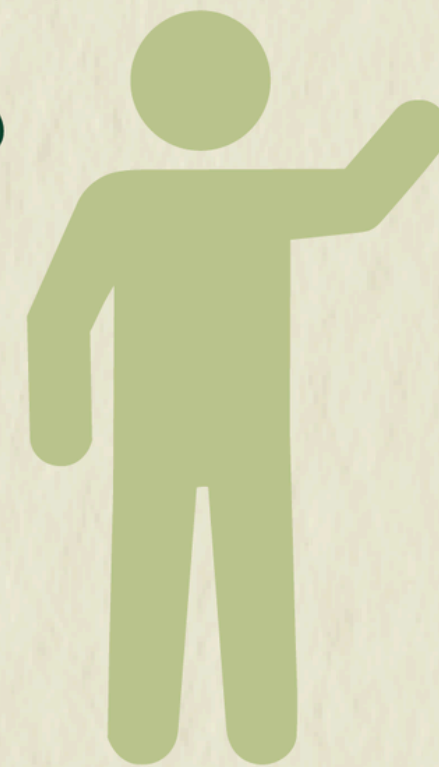


สนใจ
แต่ยังไม่พร้อมติดตั้ง

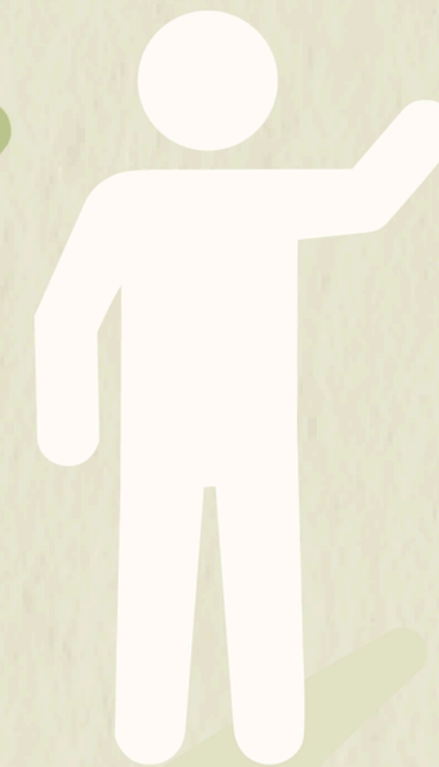
การหาผู้ติดตั้งที่น่าเชื่อถือ
วางใจได้



สนใจ และ
ติดตั้งแล้ว



สนใจ และ
อยู่ระหว่าง
ตัดสินใจติดตั้ง




ยังไม่สนใจ
ติดตั้ง

เงินที่คนพร้อมจ่ายเพื่อใช้ #ไฟแดด



ร้อยละของเงินลงทุนติดตั้งโซลาร์เซลล์ที่แต่ละกลุ่มพร้อมจ่าย จำแนกตามกลุ่มความสนใจ




	สนใจ และติดตั้งแล้ว	สนใจ และอยู่ระหว่าง ตัดสินใจติดตั้ง	สนใจ แต่ยังไม่พร้อม ติดตั้ง
ฟรีเท่านั้นถึงจะติดตั้ง	1%	0%	7%
ต่ำกว่า 30,000 บาท	7%	15%	27%
30,000 - 50,000 บาท	10%	19%	26%
50,001 - 75,000 บาท	7%	12%	12%
75,001 - 100,000 บาท	12%	20%	13%
100,001 - 200,000 บาท	34%	26%	9%
200,001 - 300,000 บาท	15%	5%	3%
เรื่องเงินไม่ใช่ปัญหา	12%	4%	4%

ที่มา : ข้อมูลจากการสำรวจความคิดเห็นผ่านแบบสอบถามออนไลน์
ระหว่างวันที่ 10-30 เมษายน 2569 จำนวนผู้ตอบแบบสอบถามทั้งหมด 413 คน

เงินที่คนพร้อมจ่ายเพื่อใช้ #ไฟแดด



ร้อยละของเงินลงทุนติดตั้งโซลาร์เซลล์ที่แต่ละกลุ่มพร้อมจ่าย จำแนกตามกลุ่มความสนใจ

	สนใจ และติดตั้งแล้ว	สนใจ และอยู่ระหว่าง ตัดสินใจติดตั้ง	สนใจ แต่ยังไม่พร้อม ติดตั้ง
ฟรีเท่านั้นถึงจะติด	1%	0%	7%
ต่ำกว่า 30,000 บาท	7%	15%	27%
30,000 - 50,000 บาท	10%	19%	26%
50,001 - 75,000 บาท	7%	12%	12%
75,001 - 100,000 บาท	12%	20%	13%
100,001 - 200,000 บาท	34%	26%	9%
200,001 - 300,000 บาท	15%	5%	3%
เรื่องเงินไม่ใช่ปัญหา	12%	4%	4%

ที่มา : ข้อมูลจากการสำรวจความคิดเห็นผ่านแบบสอบถามออนไลน์
ระหว่างวันที่ 10-30 เมษายน 2569 จำนวนผู้ตอบแบบสอบถามทั้งหมด 413 คน

เงินที่คนพร้อมจ่าย < ค่าใช้จ่ายจริง

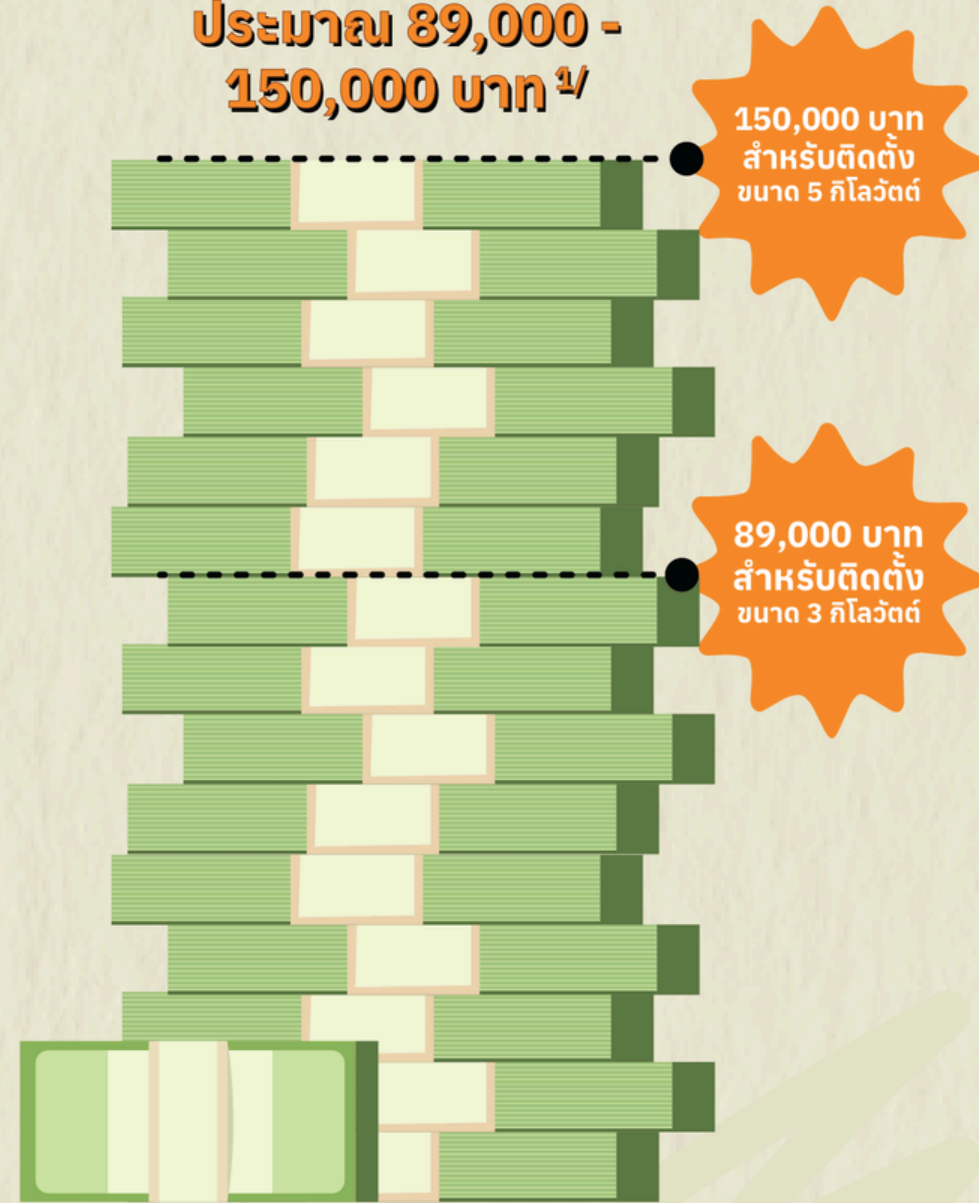
เปรียบเทียบงบประมาณที่ผู้สนใจพร้อมจ่ายกับค่าใช้จ่ายจริงในการติดตั้งโซลาร์เซลล์

เงินที่คนพร้อมจ่าย เพื่อติดตั้งโซลาร์เซลล์



ค่าใช้จ่ายในการติดตั้ง โซลาร์เซลล์

ประมาณ 89,000 -
150,000 บาท^{1/}

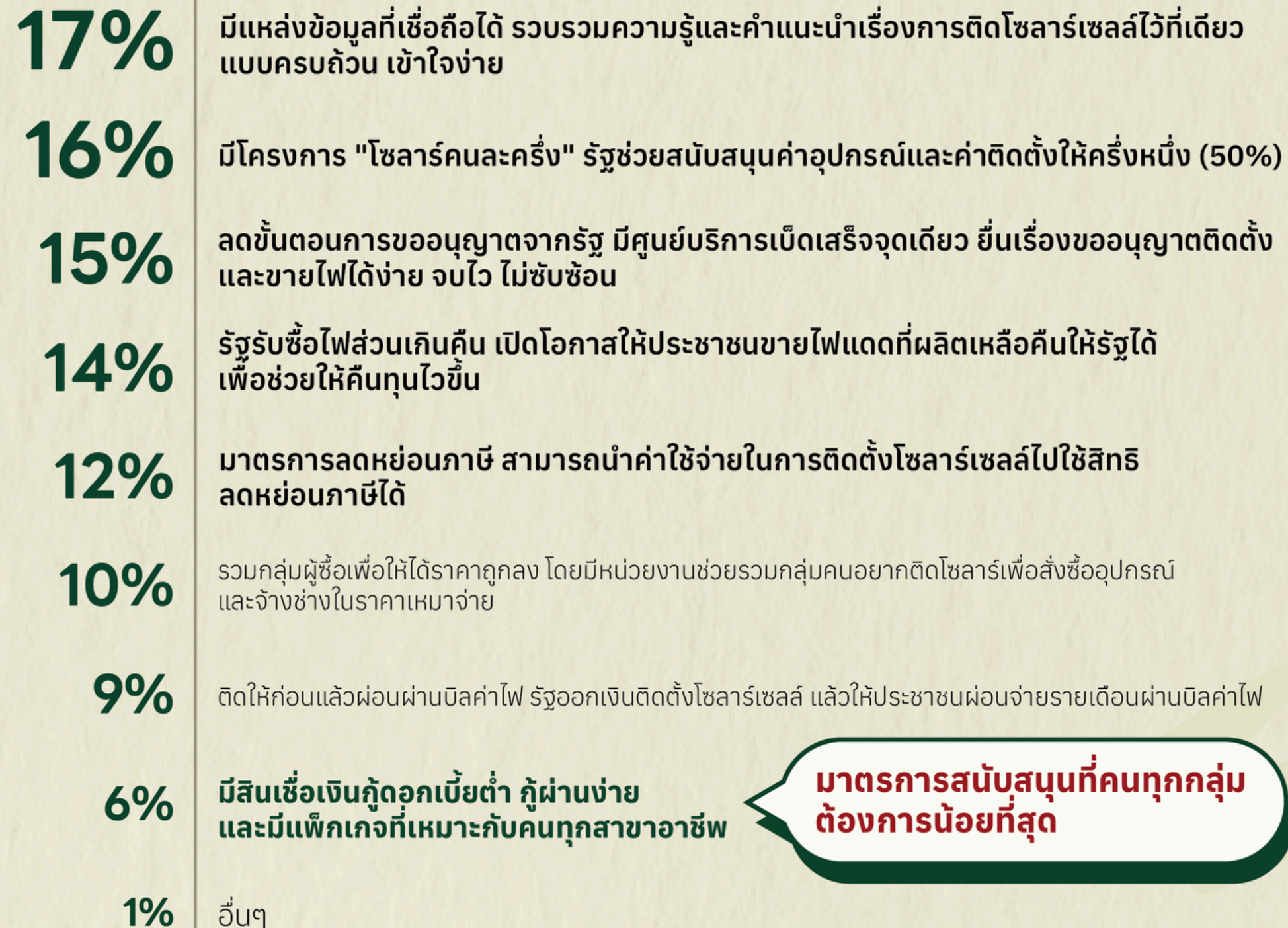


ที่มา :
ข้อมูลจากการสำรวจความคิดเห็นผ่านแบบสอบถามออนไลน์
ระหว่างวันที่ 10-30 เมษายน 2569 จำนวนผู้ตอบแบบสอบถามทั้งหมด 413 คน
ข้อมูลราคา สเปก และเงื่อนไขการติดตั้งโซลาร์ในโครงการ กิวนิวแสง รอบเพิ่มเติม,
บริษัท อาร์อีเจเนอเรชั่น จำกัด (ข้อมูล ณ 25 มิถุนายน 2568)

หมายเหตุ:
^{1/}ประมาณค่าใช้จ่ายโดยเฉลี่ยสำหรับติดตั้งโซลาร์เซลล์ระบบออนกริด
ขนาดติดตั้ง 3 - 5 กิโลวัตต์ รวมภาษีมูลค่าเพิ่ม ค่าติดตั้ง และค่าขออนุญาต
^{2/}อ้างอิงจากจำนวนเงินที่พร้อมจ่ายเพื่อติดตั้งโซลาร์เซลล์
ของกลุ่มผู้สนใจแต่ยังไม่พร้อมติดตั้ง

การสนับสนุน #ไฟแดง ที่คนต้องการมากที่สุด

ร้อยละของการสนับสนุนในการติดตั้งโซลาร์เซลล์ที่ผู้ตอบแบบสอบถามต้องการ



**มาตรการสนับสนุนที่คนทุกกลุ่ม
ต้องการน้อยที่สุด**

การสนับสนุน #ไฟแดง ที่คนต้องการมากที่สุด

ร้อยละของการสนับสนุนในการติดตั้งโซลาร์เซลล์ที่ผู้ตอบแบบสอบถามต้องการ



“เงินกู้ดอกเบี้ยต่ำ”
อาจยังไม่ใช้คำตอบของ
ปัญหาเรื่องเงินทุน

**มาตรการสนับสนุนที่คนทุกกลุ่ม
ต้องการน้อยที่สุด**

“เสียงความต้องการของคนอยากใช้ไฟแดด”

จำแนกตามกลุ่มความสนใจ

1 สนใจ และติดตั้งแล้ว

สนใจเพราะค่าไฟแพง

อุปสรรคคือการหาช่างติดตั้ง

“ต้องการให้รัฐรับซื้อ
ไฟส่วนเกินคืน”



2 สนใจ และอยู่ระหว่างตัดสินใจติดตั้ง

สนใจเพราะค่าไฟแพง

อุปสรรคคือการหาช่างติดตั้ง

“ต้องการแหล่งข้อมูลที่
เชื่อถือได้ ครอบคลุมในที่เดียว”



3 สนใจ แต่ยังไม่พร้อมติดตั้ง

สนใจเพราะต้องการ
ผลิตพลังงานใช้เอง

อุปสรรคคือเงินทุน

“อยากได้โครงการ
โซลาร์คนละครั้ง”



